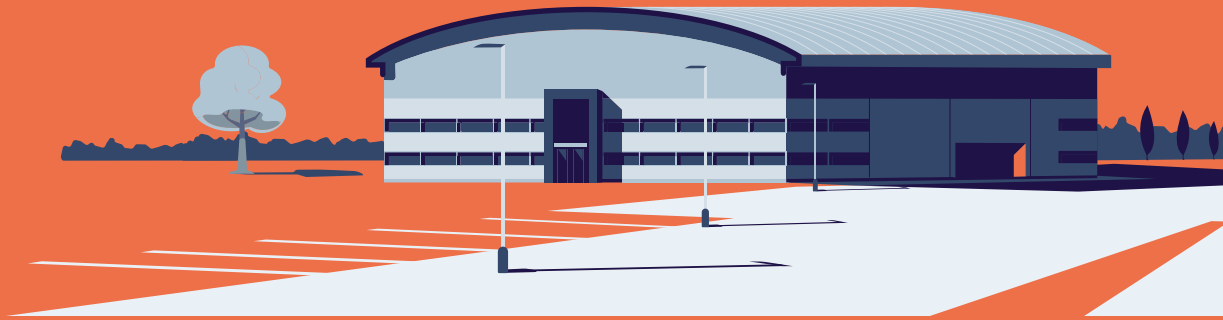


Gebäude

Geschäftserfolg auf Basis sicherer Grundmauern



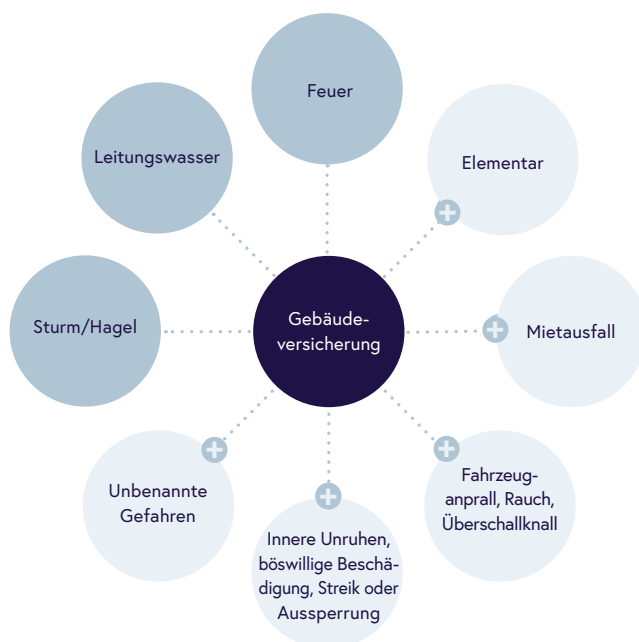
Sachschutz Gebäude

Der Dialog Sachschutz Gebäude bietet einen hervorragenden Versicherungsschutz für gewerblich genutzte Gebäude.

Die passende Lösung

Der Dialog Sachschutz Gebäude schützt Unternehmen vor finanziellen Schäden, wenn gewerblich genutzte Gebäude beschädigt oder zerstört werden.

Einfache Bausteinlogik für individuellen Versicherungsschutz.



Im Dialog

- Telefon: 089 5121-1665
von Mo. bis Fr. 08:00–18:00 Uhr
- E-Mail: service@dialog-versicherung.de

Im Schadenfall

- Telefon: 089 5121-5202
von Mo. bis Fr. 08:00–19:00 Uhr
- E-Mail: schaden@dialog-versicherung.de

Beitrag berechnen

www.dialog-versicherung.de/rechner

Gebäudewertermittlung

Einfache Gebäudewertermittlung mit dem Programm Wert14 von SkenData GmbH und Gewährung eines Unterverversicherungsverzichts bei Basis Wert 1914.

Das kann passieren



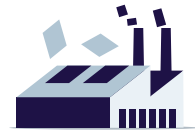
Ein Feuer beschädigt das Geschäftshaus schwer. Es fallen Reparaturkosten am Geschäftshaus an. Die Mieter können die Räume 2 Monate nicht nutzen. Sie zahlen für diesen Zeitraum auch keine Miete.

Die Dialog Gebäudeversicherung zahlt die Reparatur. Ist eine Mietverlustversicherung vereinbart, kommt die Dialog Gebäudeversicherung auch für die entgangenen Mieteinnahmen auf.



In der Nacht besprühen unbekannte Täter eine Außenwand des Betriebsgebäudes mit Farbe.

Die Dialog Gebäudeversicherung erstattet die Kosten für die Beseitigung der Farbe (Graffiti-schäden) bis zu einer Höhe von 5.000 EUR.



Ein Orkan beschädigt das Dach des Geschäftsgebäudes.

Die Dialog Gebäudeversicherung zahlt die Reparatur. Voraussetzung ist mindestens Windstärke 8.

Produkt-Highlights*

- Schäden durch Diebstahl versicherter Gebäudebestandteile
- Gebäudebeschädigungen infolge Falschalarmes eines Rauchmelders
- Mietausfall bis zu 12 Monate
- Mehrkosten für umweltfreundliche Maßnahmen
- Kosten für die Wiederherstellung oder Reproduktion von individuellen Programmen, individuellen Daten und individuellen Datenträgern der technischen Gebäudebestandteile
- Wiederaufbau mit ähnlicher, dem Betriebszweck dienender Nutzung
- Verzicht auf den Einwand der Unterversicherung
- Verzicht auf den Einwand der groben Fahrlässigkeit
- Verzicht auf den Zeitwertvorbehalt (erweiterte Neuwertentschädigung)
- Leistungsupdate-Garantie
- Mehrkosten für Primärenergie bei Ausfall von Anlagen der regenerativen Energieversorgung
- Schäden an den an der Außenseite des Gebäudes angebrachten Windenergie-, Solarthermie- und Photovoltaikanlagen
- Erweiterung der Position weiteres Zubehör und Grundstückbestandteile auf dem Versicherungsort um Windenergieanlagen

* Je nach ausgewählter mitversicherter Gefahr

Wir weisen auf das Werbewiderspruchsrecht hin: Sie können jederzeit, ganz oder teilweise, widersprechen, dass wir Ihre Daten für Werbezwecke oder Markt- und Meinungsforschung verwenden. Ihren Widerspruch können Sie uns per Post oder E-Mail an service@dialog-versicherung.de senden.

Diese Informationen zur Verkaufsunterstützung geben nur einen Überblick über den möglichen Vertragsinhalt. Der konkrete Versicherungsschutz ergibt sich aus den individuellen Vertragsunterlagen, insbesondere aus dem Versicherungsschein und den zugrundeliegenden Allgemeinen Versicherungsbedingungen.