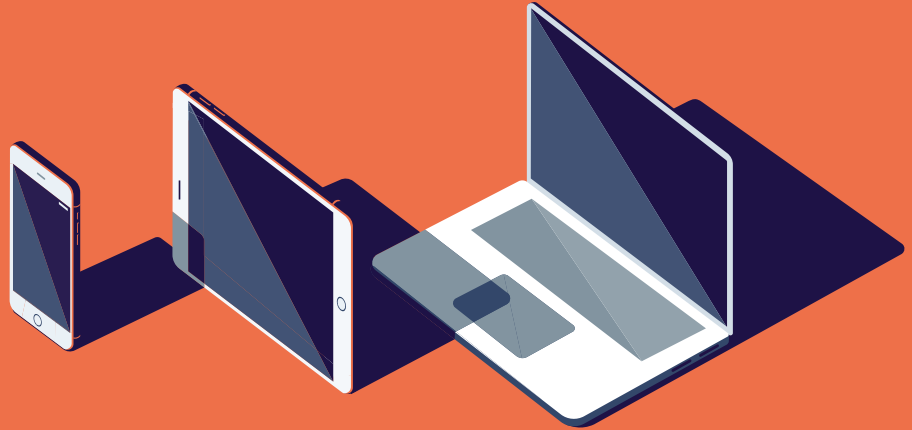


Elektronik-Pauschal

Alles auf dem Schirm haben



Technikschutz Elektronik-Pauschal

Heute kann fast kein Unternehmen auf die Unterstützung durch moderne Technik verzichten. Bedienfehler, Überspannung, Blitzschlag oder ähnliches können erhebliche Schäden an wertvollen elektronischen Geräten verursachen und sogar den ganzen Betrieb stilllegen.

Die passende Lösung

Mit der Dialog Elektronik-Pauschalversicherung können sich Unternehmen wirksam gegen Schäden absichern. Versicherbar sind sämtliche betriebsfertigen Anlagen und Geräte der fünf wählbaren Anlagengruppen:

- Bis zu einer Gesamtversicherungssumme von 500.000 EUR je Anlagengruppe
- Bis zu einem Alter von zehn Jahren

Versichert sind unvorhergesehen eintretende Beschädigungen oder Zerstörungen, insbesondere durch:

Brand, Blitzschlag, Explosion, Schwelen, Glimmen, Sengen und Glühen oder Implosion

Bedienungsfehler, Ungeschicklichkeit oder Vorsatz Dritter (Sabotage/Vandalismus)

Konstruktions-, Material- oder Ausführungsfehler

Kurzschluss, Überstrom oder Überspannung

Wasser und Feuchtigkeit

Sturm, Frost oder Überschwemmung

Abhandenkommen durch Diebstahl, Einbruchdiebstahl, Raub oder Plünderung

Anprall oder Absturz eines Flugkörpers, seiner Teile oder seiner Ladung

Versicherte Gefahren

Im Dialog

- Telefon: 089 5121-6170
von Mo. bis Fr. 08:00–18:00 Uhr
- E-Mail: service@dialog-versicherung.de

Im Schadenfall

- Telefon: 089 5121-6162
von Mo. bis Fr. 08:00–19:00 Uhr
- E-Mail: schaden@dialog-versicherung.de

Beitrag berechnen

www.dialog-versicherung.de/rechner

Das kann passieren



Aufgrund eines Blitzschlags in der benachbarten Freileitung und der daraus resultierenden Überspannung werden Platinen der sensiblen EDV-Anlage beschädigt, wichtige Daten werden gelöscht.

Die Dialog Elektronik-Pauschalversicherung kommt für die Reparaturkosten des Geräts sowie Wiederherstellungskosten der Daten auf.



Durch einen Bedienungsfehler erleidet ein Multifunktionsgerät einen Defekt; eine teure Reparatur wird fällig.

Die Dialog Elektronik-Pauschalversicherung kommt für die Reparaturkosten des Geräts auf.



Aufgrund von Löscharbeiten im Zusammenhang mit einem Dachstuhlbrand gelangt eine erhebliche Menge an Löschwasser in die Geschäftsräume. Durch das eindringende Wasser wurden nahezu alle technischen Komponenten der Büroausstattung beschädigt. Da zum Schadenzeitpunkt alle Geräte in Betrieb waren, gibt es umfangreiche Schäden.

Die Dialog Elektronik-Pauschalversicherung kommt für die Reparaturkosten bzw. Wiederbeschaffungskosten der betroffenen Geräte auf.

Starke Leistungen

Bereits in der **Klassik-Deckung** enthalten:

- Mobil eingesetzte Geräte wie beispielsweise Laptops, Notebooks und Handys bis 20 % der Versicherungssumme bis maximal 20.000 EUR innerhalb Europas (geografischer Begriff)
- Vorsorgepauschale für Neuanschaffungen in Höhe von 30 % der Versicherungssumme
- Diverse Schadennebenkosten mit jeweils einer Versicherungssumme auf Erstes Risiko bis 15.000 EUR
- Datenversicherung: z.B. Kosten für die Wiedereinrichtung von Daten/Programmen infolge eines ersatzpflichtigen Schadens an der Hardware auf Erstes Risiko bis 2.500 EUR

Zusätzlich in der **Premium-Deckung** enthalten:

- Softwareversicherung (anstatt Datenversicherung) beitragsfrei auf Erstes Risiko bis 5.000 EUR
- Mehrkostenversicherung
- Technologiefortschritt
- Sofortiger Reparaturbeginn bis 5.000 EUR
- Feuerlöschkosten und Gebühren auf Erstes Risiko bis 5.000 EUR
- Mitversicherung folgender Geräte mit einer Gesamtversicherungssumme auf Erstes Risiko bis 1.000 EUR: Kaffeeautomaten/-maschinen, Mikrowellengeräte, Unterhaltungselektronik, Geräte aus anderen Anlagengruppen
- Diverse Schadennebenkosten mit jeweils einer Versicherungssumme auf Erstes Risiko bis 30.000 EUR

Wir weisen auf das Werbewiderspruchsrecht hin: Sie können jederzeit, ganz oder teilweise, widersprechen, dass wir Ihre Daten für Werbezwecke oder Markt- und Meinungsforschung verwenden. Ihren Widerspruch können Sie uns per Post oder E-Mail an service@dialog-versicherung.de senden.

Diese Informationen zur Verkaufsunterstützung geben nur einen Überblick über den möglichen Vertragsinhalt. Der konkrete Versicherungsschutz ergibt sich aus den individuellen Vertragsunterlagen, insbesondere aus dem Versicherungsschein und den zugrundeliegenden Allgemeinen Versicherungsbedingungen.