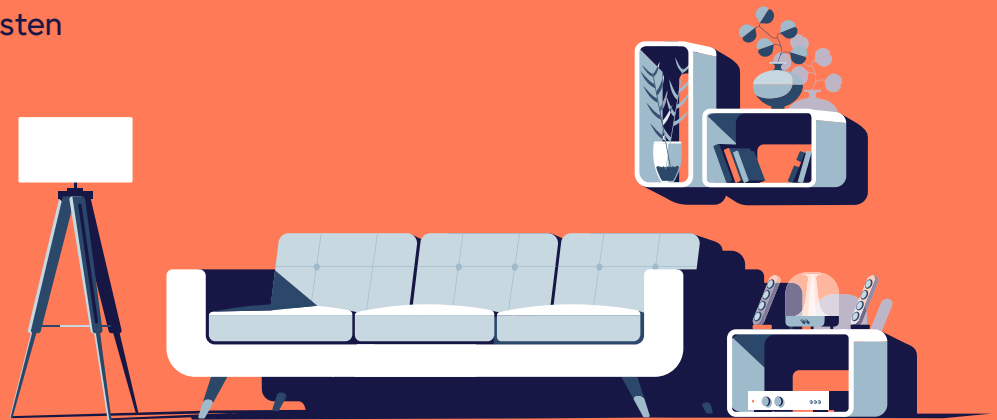


Hausrat

Zu Hause bleibt es am schönsten



Privatschutz Hausrat

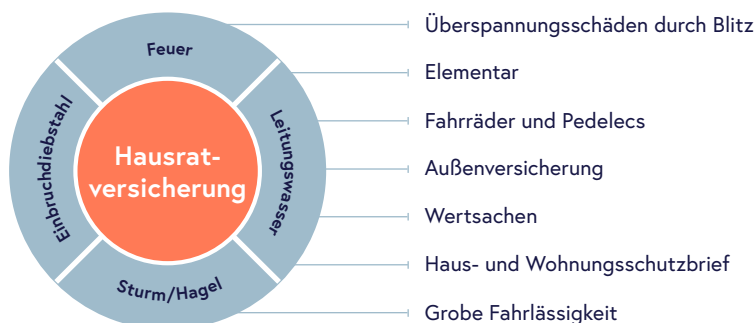
Die eigene Wohnung oder das Haus wurde mit viel Leidenschaft eingerichtet. Ob Sofa, Fernseher oder Schmuck – jeder Gegenstand in der Wohnung hat nicht nur einen persönlichen Wert, sondern auch einen finanziellen.

Da kann es bei unerwarteten Ereignissen wie Feuer, Sturm, Hagel, Blitzschlag, einem Einbruch oder austretendem Leitungswasser schnell teuer werden.

Um für die finanziellen Verluste für die Einrichtung nicht selbst aufkommen zu müssen, ist eine Hausratversicherung unabdingbar. Sie schützt, was lieb und teuer ist, und kümmert sich in solchen Fällen um die finanziellen Folgen. Damit das Zuhause der persönliche Ort des Glücks bleibt.

Die passende Lösung

Schutz nach Maß: Je nach individuellem Bedarf bieten unsere Tarife Basis oder KomfortPlus den passenden Schutz. Erweiterungen zu den Versicherungsleistungen optimieren die Absicherung.



Im Dialog

- Telefon: 089 5121-6680
von Mo. bis Fr. 8–19 Uhr
- E-Mail: service@dialog-versicherung.de

Im Schadenfall

- Telefon: 089 5121-5202
von Mo. bis Fr. 8–19 Uhr
- E-Mail: schaden@dialog-versicherung.de
- Informieren Sie sich über unser Schadentracking
dialog-versicherung.de/schadentracking

Beitrag berechnen

dialog-versicherung.de/rechner

Das kann passieren



Frau Schmitz lässt versehentlich die Kerzen im Wohnzimmer brennen, obwohl sie ihre Nachbarn besucht. Es kommt zu einem Feuer, bei dem die gesamte Wohnzimmereinrichtung zerstört wird.

Trotz grob fahrlässig herbeigeführter Schäden, übernimmt die Dialog Hausrat vollständig die Kosten für die Wiederbeschaffung von z.B. zerstörten Einrichtungsgegenständen.



Die 10-jährige Lena Schmitz fährt mit ihrem Fahrrad zur Schule. Während der Schulzeit wird das Fahrradschloss geknackt und das Fahrrad gestohlen.

Die Dialog Hausrat erstattet die Kosten für die Wiederbeschaffung des Fahrrads bei einfachem Diebstahl, wenn es zum Zeitpunkt des Diebstahls in verkehrsüblicher Weise durch ein Schloss gesichert wurde. Voraussetzung ist die polizeiliche Meldung und dass die Schadenhöhe mittels Anschaffungsrechnung nachgewiesen wird.



Durch einen Leitungswasserschaden muss verschiedenes Mobiliar vor Ort repariert, abgeholt oder entsorgt werden. Herr Müller muss für die Organisation viele Telefonate führen. Dadurch entstehen ihm auch hohe Telefonkosten.

Neben der Erstattung der Kosten für die Wiederbeschaffung des beschädigten bzw. zerstörten Mobiliars werden auch die notwendigen und tatsächlich entstandenen Kosten für die Koordination und Beaufsichtigung von Reparaturen und Wiederherstellungsmaßnahmen nach einem Schaden ersetzt.

Starke Leistungen*

- Grob fahrlässig herbeigeführte Schäden
- Diebstahl von Fahrrädern und Pedelecs bis 5.000 EUR
- Außenversicherung (weltweiter Versicherungsschutz)
- Wertsachen
- Überspannungsschäden durch Blitz
- Diebstahl aus Kraftfahrzeugen – rund um die Uhr und europaweit
- Sengschäden
- Notwendige Hotelkosten bis 150 Tage
- Bewachungskosten
- Mitversicherung des Haus- und Wohnungsschutzbriefs
- Leistungsupdate-Garantie

*Im KomfortPlus Schutz

Hinweis auf das Werbewiderspruchsrecht: Der Verwendung der Daten zu Zwecken der Werbung sowie der Markt- und Meinungsforschung kann jederzeit, ganz oder zum Teil, per Post oder E-Mail an service@dialog-versicherung.de widersprochen werden.

In dieser Broschüre können nicht alle Details der Leistungen oder der Schadenregulierung dargestellt werden. Rechtlich verbindlich sind deshalb allein die im Versicherungsvertrag getroffenen Vereinbarungen (z.B. Produktbeschreibung, Versicherungsbedingungen).